

9-19 高压离心通风机

9-26

一、用途

9-19、9-26 型离心通风机，一般用于煅冶炉及高压强制通风，并可广泛用于输送物料、输送空气及无腐蚀性不自燃、不含粘性物质之气体。介质温度一般不超过 50℃（最高不超 80℃），介质中所含尘土及硬质颗粒不大于 150mg/m³。

二、型式

本通风机为单吸入式，有 No.4、4.5、5.6、6.3、7.1、8、9、10、11.2、12.5、14、16 共 13 个机号。

风机的出口位置以机壳的出口角度表示。“顺”、“逆”均可制成 0°、45°、90°、135°、180°、225° 共六种角度。

风机的传动方式为 A 式(No. 4~6.3) 和 D 式(No. 7.1~16) 两种。

三、结构

No.4~6.3 主要由叶轮、机壳、进风口、支架等组成；No.7.1~16 主要由叶轮、机壳、进风口、传动组等组成。

叶轮：9-19 型风机叶片为 12 片，9-26 型风机叶片为 16 片。均属前向弯曲叶型。叶轮扩压器外缘最高圆周速度不超过 140m/s。叶轮成型后经静、动平衡校正，故运转平衡。

机壳：用普通钢板焊接蜗型壳整体。

进风口：做成收敛式流线型的整体结构，用螺栓固定在前盖板组上。

传动组：由主轴、轴承箱、联轴器等组成。主轴由优质钢制成，轴承箱整体结构，采用滚动轴承。

四、订货须知

1. 订货时须注明风机的机号、转速、风量、压力、出风口角度、旋转方向以及电动机型号规格。

2. 9-19 及 9-26 №8($n>1800r/min$)和№16($n>1200r/min$)离心通风机叶轮系采优质合金钢制造，订货时须与制造厂协商。

注：风机性能表中，未作特殊说明之电动机均为：电压 380V,安装结构型式：B3。

9-19 离心通风机性能与选用件表

机号 No.	转速 r/min	序 号	流量 m ³ /h	全压 Pa	所需 功率 kW	电 动 机			
						型 号	功率 kW	联 接 螺 栓 (4 套)	垫 片 (4 个)
4A	2900	1	824	3584	1.5	Y90L-2	2.2	M8×40	12×36
		2	970	3665	1.7				
		3	1116	3647	1.9				
		4	1264	3597	2.1				
		5	1410	3507	2.3	Y100L-2	3	M10×45	
		6	1558	3384	2.6				
		7	1704	3253	2.6				
4.5A	2900	1	1174	4603	2.5	Y112M-2	4	M10×45	12×50
		2	1397	4684	2.9				
		3	1616	4672	3.2				
		4	1839	4580	3.6				
		5	2062	4447	3.9				
		6	2281	4297	4.4	Y132S ₁ -2	5.5		
		7	2504	4112	4.8				
5A	2900	1	1610	5697	4.1	Y132S ₁ -2	5.5	M10×45	12×50
		2	1932	5768	4.8				
		3	2254	5740	5.4				
		4	2576	5639	5.8	Y132S ₂ -2	7.5		
		5	2844	5517	6.4				
		6	3166	5323	7.1				
		7	3488	5080	7.9			Y160M ₁ -2	
5.6A	2900	1	2262	7182	7.0	Y160M ₁ -2	11	M12×50	19×70
		2	2714	7273	8.1				
		3	3167	7236	9.1				
		4	3619	7109	10.2	Y160M ₂ -2	15		
		5	3996	6954	11.2				
		6	4448	6709	12.5				
		7	4901	6400	13.9				
6.3A	2900	1	3220	9149	12.5	Y160M ₂ -2	15	M12×50	19×70
		2	3865	9265	14.5				
		3	4509	9219	16.4	Y160L-2	18.5		
		4	5153	9055	18.4				
		5	5690	8857	20.2	Y180M-2	22		
		6	6334	8543	22.5				
		7	6978	8148	25.1	Y200L ₁ -2	30	M16×60	

9-19 离心通风机性能与选用件表

机号 No.	转速 r/min	序 号	流量 m ³ /h	全压 Pa	所需 功率 kW	电 动 机			联 轴 器 (1套)	
						型 号	功 率 kW	地 脚 螺 栓 (4套)		
7.1D	2900	1	4610	11717	23.3	Y200L ₂ -2	37	M16×400	Q ₅ Y $\frac{55 \times 110}{65 \times 140}$	
		2	5532	11868	27.0					
		3	6454	11807	30.5					
		4	7376	11596	34.1					
		5	8144	11340	37.5	Y225M-2	45			
		6	9066	10935	41.8					
		7	9988	10426	46.5	Y250M-2	55	M20×500	Q ₅ Y $\frac{60 \times 140}{65 \times 140}$	
8D	2900	1	6594	15034	42.3	Y250M-2	55	M20×500	Q ₅ Y $\frac{60 \times 140}{65 \times 140}$	
		2	7913	15229	49.0					
		3	9232	15151	55.4					
		4	10550	14877	62.0	Y280S-2	75			Q ₅ Y $\frac{65 \times 140}{65 \times 140}$
		5	11649	14546	68.2					
		6	12968	14021	75.9	Y280M-2	90			
		7	14287	13362	84.4					
	1450	1	3297	3620	5.5	Y132M-4	7.5	M10×220	Q ₅ Y $\frac{38 \times 80}{65 \times 140}$	
		2	3957	3665	6.1					
		3	4616	3647	6.9					
		4	5275	3584	7.7	Y160M-4	11		M12×300	Q ₅ Y $\frac{42 \times 110}{65 \times 140}$
		5	5825	3507	8.5					
		6	6484	3384	9.5					
		7	7144	3231	10.6					
9D	1450	1	4695	4597	9.5	Y160L-4	15	M12×300		Q ₅ Y $\frac{42 \times 110}{65 \times 140}$
		2	5633	4655	11.0					
		3	6572	4632	12.5					
		4	7511	4551	14.0	Y180L-4	18.5		Q ₅ Y $\frac{48 \times 110}{65 \times 140}$	
		5	8294	4453	15.4					
		6	9233	4297	17.1					
		7	10171	4101	19.0					Y180L-4
10D	1450	1	6440	5840	15.7	Y180L-4	22	M12×300		Q ₅ Y $\frac{48 \times 110}{65 \times 140}$
		2	7942	5941	18.8					
		3	9445	5891	21.8					
		4	10947	5740	24.8	Y200L-4	30		M16×400	Q ₅ Y $\frac{55 \times 110}{65 \times 140}$
		5	12450	5495	28.0					
		6	13952	5244	31.4	Y225S-4	37			Q ₅ Y $\frac{60 \times 140}{65 \times 140}$
		7	15455	4958	35.1					

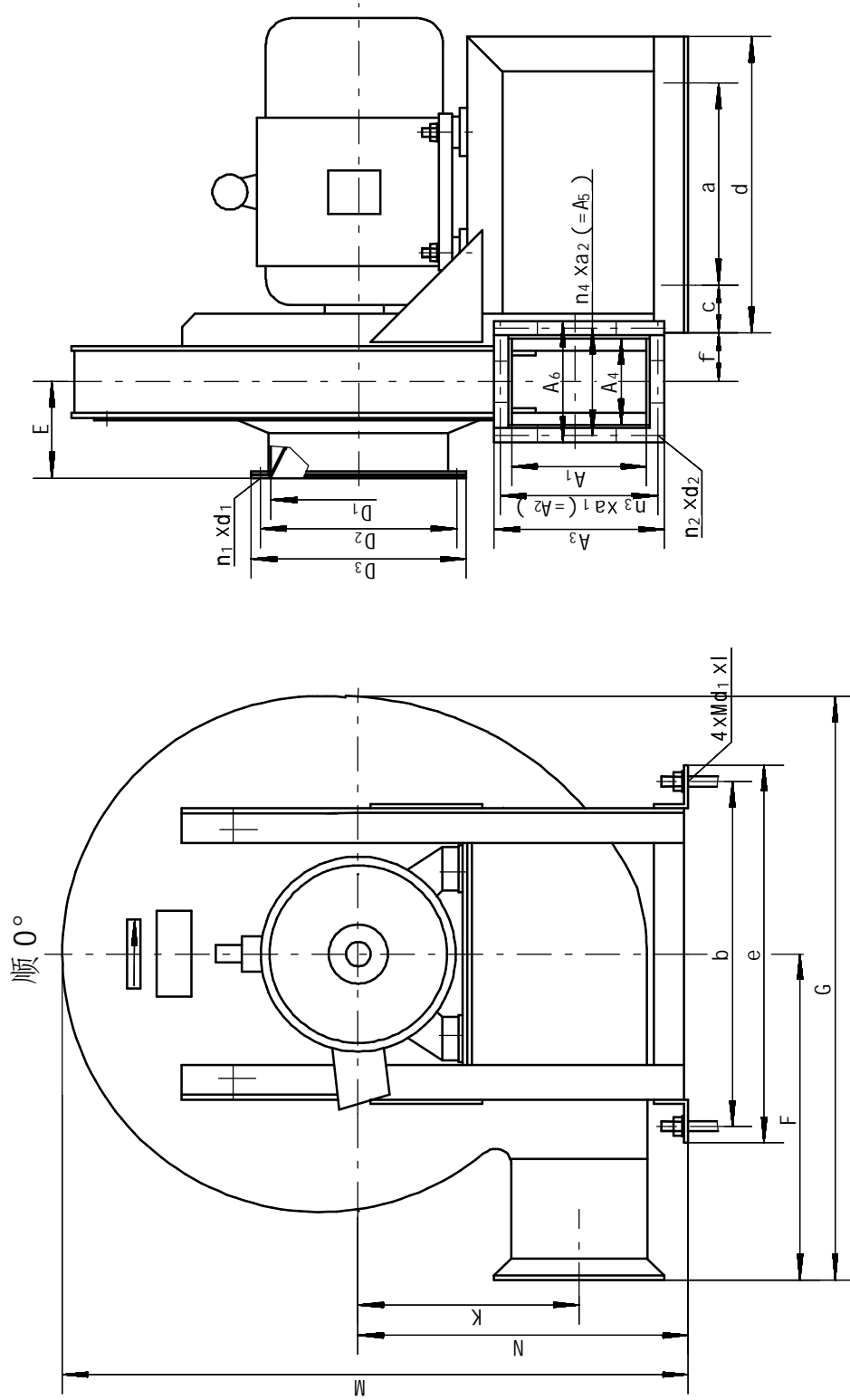
9-19 离心通风机性能与选用件表

机号 No.	转速 r/min	序 号	流量 m ³ /h	全压 Pa	所需 功率 kW	电 动 机			联 轴 器 (1套)	
						型 号	功 率 kW	地 脚 螺 栓 (4套)		
11.2D	1450	1	9047	7364	27.7	Y225M-4	45	M16×400	Q ₆ Y $\frac{60 \times 140}{75 \times 140}$	
		2	11158	7491	33.2					
		3	13269	7428	38.4					
		4	15380	7236	43.7	Y250M-4	55	M20×500	Q ₆ Y $\frac{65 \times 140}{75 \times 140}$	
		5	17491	6927	49.3					
		6	19602	6609	55.4	Y280S-4	75	M20×500	Q ₆ Y $\frac{75 \times 140}{75 \times 140}$	
		7	21713	6246	61.8					
	960	1	5990	3182	8.0	Y180L-6	15	M12×300	Q ₆ Y $\frac{48 \times 110}{75 \times 140}$	
		2	7388	3237	9.6					
		3	8785	3210	11.2					
		4	10182	3128	12.7	Y200L ₁ -6	18.5	M16×400	Q ₆ Y $\frac{55 \times 110}{75 \times 140}$	
		5	11580	2996	14.3					
		6	12978	2860	16.1					
		7	14375	2705	17.9					
12.5D	1450	1	12577	9229	47.9	Y280S-4	75	M20×500	Q ₆ Y $\frac{75 \times 140}{75 \times 140}$	
		2	15512	9390	57.4					
		3	18447	9310	66.6					
		4	21381	9068	75.6	Y280M-4	90	M20×500	Q ₆ Y $\frac{75 \times 140}{75 \times 140}$	
		5	24316	8678	85.4					
		6	27251	8278	95.9	Y315S-4	110	M24×630	Q ₆ Y $\frac{80 \times 170}{75 \times 140}$	
		7	30186	7822	107.0					
	960	1	8327	3975	13.9	Y200L ₁ -6	18.5	M16×400	Q ₆ Y $\frac{55 \times 110}{75 \times 140}$	
		2	10270	4043	16.7					
		3	12213	4009	19.3	Y200L ₂ -6	22			
		4	14156	3907	21.9					
		5	16099	3741	24.8	Y225M-6	30		M16×400	Q ₆ Y $\frac{60 \times 140}{75 \times 140}$
		6	18042	3571	27.8					
		7	19985	3377	31.1	Y250M-6	37		M20×500	Q ₆ Y $\frac{65 \times 140}{75 \times 140}$

9-19 离心通风机性能与选用件表

机号 No.	转速 r/min	序 号	流量 m ³ /h	全压 Pa	所需 功率 kW	电 动 机			联 轴 器 (1套)
						型 号	功 率 kW	地 脚 螺 栓 (4套)	
14D	1450	1	17670	11668	84.5	Y315M-4	132	M24×630	Q ₇ Y $\frac{80 \times 170}{95 \times 170}$
		2	21793	11874	101.2				
		3	25916	11771	117.3				
		4	30040	11464	133.3	Y315L ₁ -4	160		
		5	34163	10967	150.5				
		6	38286	10457	169.1	Y315L ₂ -4	200		
		7	42409	9878	188.6				
	960	1	11699	5004	24.5	Y250M-6	37	M20×500	Q ₇ Y $\frac{65 \times 140}{95 \times 170}$
		2	14428	5090	29.4				
		3	17158	5047	34.0				
		4	19888	4917	38.7	Y280S-6	45		
		5	22618	4709	43.7				
		6	25348	4494	49.1	Y280M-6	55		
		7	28078	4249	54.7				
16D	1450	1	26377	15425	164.6	Y355M ₁ -4	220	M24×630	Q ₈ Y $\frac{95 \times 170}{95 \times 170}$
		2	32531	15700	197.2				
		3	38686	15563	228.7	Y355M ₂ -4	250		
		4	44841	15151	259.9				
		5	50995	14488	293.3	Y355L ₂ -4	315		
		6	57150	13808	329.6				
		7	63305	13035	367.6	Y400-4 (6000V)	355 400		
	960	1	17463	6570	47.8			Y315S-6	75
		2	21538	6683	57.2				
		3	25613	6627	66.4				
		4	29687	6456	75.4	Y315M-6	90		
		5	33762	6180	85.1				
		6	37837	5898	95.7	Y315L ₁ -6	110		
		7	41912	5575	106.7				

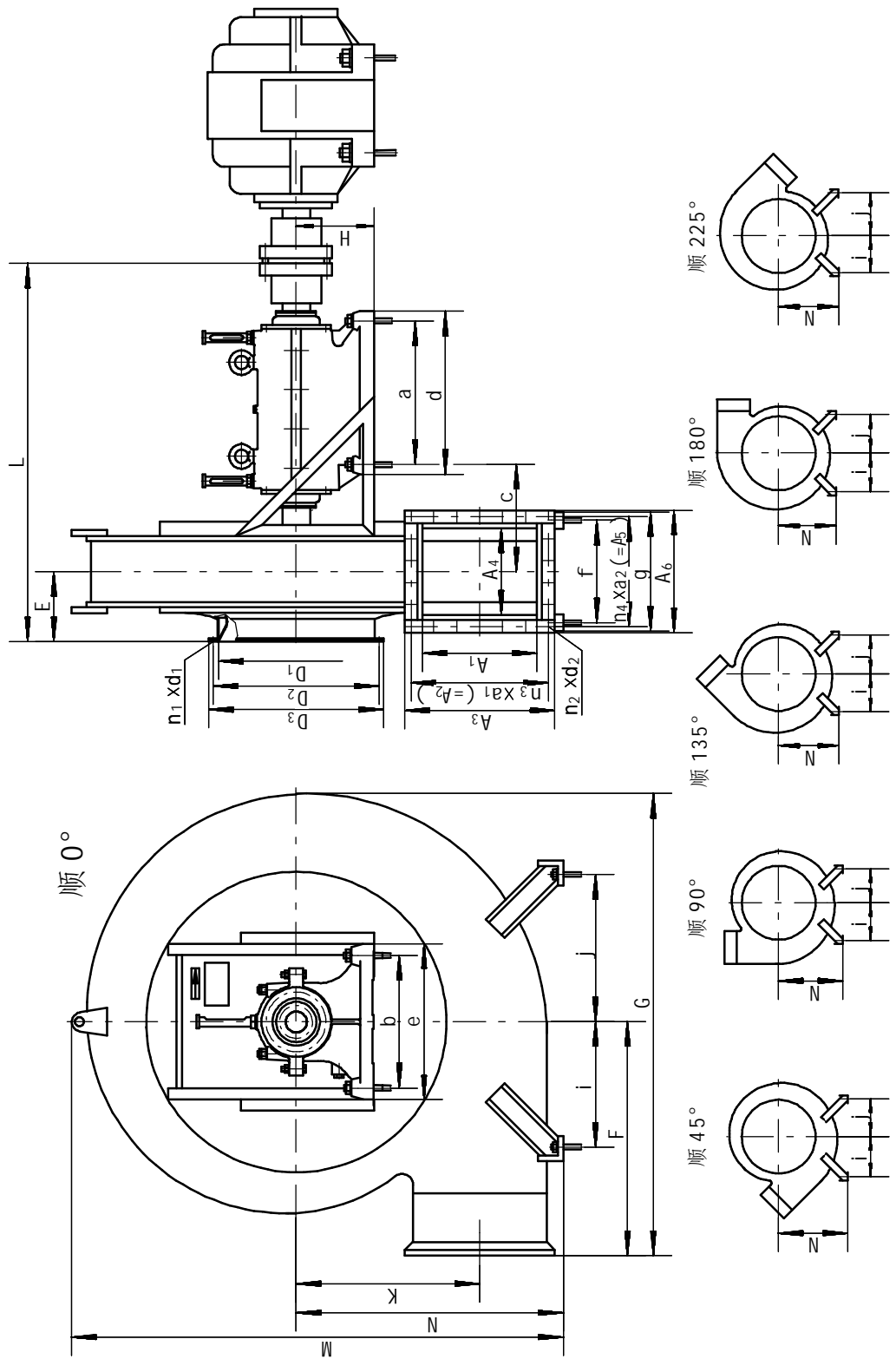
9-19 系列 No.4 ~ 6.3A 离心通风机安装及外形尺寸示意图
 9-26



9-19系列 No.4~6.3A 离心通风机安装及外形尺寸表

系列	机号 No.	进 口 尺 寸				出 口 尺 寸									
		D ₁	D ₂	D ₃	n ₁ ×d ₁	A ₁	n ₃ ×a ₁ (=A ₂)	A ₃	A ₄	n ₄ ×a ₂ (=A ₅)	A ₆	n ₂ ×d ₂			
9-19	4	φ 180	φ 205	φ 230	8×φ 7	128	4×40(=160)	182	92	3×42(=126)	148	14×φ 7			
	4.5	φ 200	φ 225	φ 250	8×φ 7	144	4×44(=176)	198	104	3×45(=135)	160	14×φ 7			
	5	φ 224	φ 254	φ 284	8×φ 7	160	4×48(=192)	214	115	3×50(=150)	171	14×φ 7			
	5.6	φ 250	φ 280	φ 310	8×φ 10	179	4×53(=212)	233	129	3×54(=162)	185	14×φ 7			
	6.3	φ 280	φ 320	φ 360	8×φ 10	202	4×59(=236)	258	145	3×60(=180)	204	14×φ 7			
	机号 No.	外 形 尺 寸					基 础 尺 寸						地脚螺栓 (四套)	重量 kg (不包括 电机)	
		E	F	G	K	M	N	a	b	c	d	e	f		Md ₁ ×1
	4	100	271	599	286	718	420	200	350	50	300	385	35	M12×300	43
	4.5	110	303	671	322	782	450	200	390	50	300	430	39	M12×300	54
	5	126	335	743	358	868	500	280	450	50	380	495	43	M12×300	66
	5.6	140	375	831	401	962	550	350	485	50	450	534	48	M12×300	90
	6.3	157	423	936	451	1085	620	450	570	60	570	626	55	M16×400	138
9-26	机号 No.	进 口 尺 寸				出 口 尺 寸									
		D ₁	D ₂	D ₃	n ₁ ×d ₁	A ₁	n ₃ ×a ₁ (=A ₂)	A ₃	A ₄	n ₄ ×a ₂ (=A ₅)	A ₆	n ₂ ×d ₂			
	4	φ 224	φ 254	φ 284	8×φ 7	196	4×57(=228)	250	128	3×55(=165)	184	14×φ 7			
	4.5	φ 250	φ 280	φ 310	8×φ 10	221	4×63(=252)	275	144	3×59(=177)	200	14×φ 7			
	5	φ 280	φ 320	φ 360	8×φ 10	245	4×71(=284)	299	160	3×64(=192)	216	14×φ 7			
	5.6	φ 315	φ 355	φ 395	8×φ 10	274	5×61(=305)	328	179	4×53(=212)	235	18×φ 7			
	6.3	φ 355	φ 395	φ 435	8×φ 10	309	5×68(=340)	365	202	4×59(=236)	261	18×φ 7			
	机号 No.	外 形 尺 寸					基 础 尺 寸						地脚螺栓 (四套)	重量 kg (不包括 电机)	
		E	F	G	K	M	N	a	b	c	d	e	f		Md ₁ ×1
	4	132	360	711	287	761	450	200	390	50	300	430	49	M12×300	50
	4.5	147	405	799	322	849	500	280	450	50	380	495	55	M12×300	62
	5	165	450	887	359	937	550	350	485	50	450	534	61	M12×300	78
5.6	185.5	504	993	402	1053	620	450	570	60	570	626	67.5	M16×400	118	
6.3	209	567	1117	451	1167	680	550	720	70	690	780	77	M20×500	170	

9-19 系列 No.7.1 ~ 16D 离心通风机安装及外形尺寸示意图
 9-26



9-19 系列 No.7.1~16D 离心通风机外形及安装尺寸表

机号 No.	进 口 尺 寸				出 口 尺 寸													
	D ₁	D ₂	D ₃	n ₁ ×d ₁	A ₁	n ₃ ×a ₁ (=A ₂)	A ₃	A ₄	n ₄ ×a ₂ (=A ₅)	A ₆	n ₂ ×d ₂							
7.1	Φ 315	Φ 355	Φ 395	8×φ 10	227	4×67.5(=270)	293	163	3×68(=204)	232	14×φ 10							
8	Φ 355	Φ 395	Φ 435	8×φ 10	256	4×74(=296)	322	184	3×76(=228)	253	14×φ 10							
9	Φ 400	Φ 450	Φ 500	8×φ 12	288	5×66(=330)	354	207	4×63(=252)	276	18×φ 10							
10	Φ 450	Φ 500	Φ 550	8×φ 12	320	5×72(=360)	386	230	4×69(=276)	299	18×φ 10							
11.2	Φ 500	Φ 560	Φ 620	12×φ 12	359	5×83(=415)	448	258	4×79(=316)	350	18×φ 12							
12.5	Φ 560	Φ 620	Φ 680	12×φ 12	400	6×76(=456)	489	288	4×86(=344)	380	20×φ 12							
14	Φ 630	Φ 690	Φ 752	12×φ 12	448	6×86(=516)	557	322	5×81(=405)	434	22×φ 12							
16	Φ 710	Φ 770	Φ 826	16×φ 12	512	7×82(=574)	621	368	5×88(=440)	484	24×φ 12							
机号 No.	外 形 尺 寸							基 础 尺 寸										
	E	F	G	K	L	M	H	a	b	c	d	e	f	g	h			
7.1	177	474	1051	509	1230	1279	280	520	440	300	590	510	193	251	61			
8	200	534	1185	572	1256	1431	280	520	440	303	590	510	207	265	61			
9	226	599	1330	644	1289	1589	280	520	440	310	590	510	223	281	61			
10	250	664	1472	715	1317	1748	280	520	440	314	590	510	239	297	61			
11.2	280	744	1652	801	1565	1950	375	700	620	366	780	700	261	317	61			
12.5	313	828	1841	895	1603	2159	375	700	620	372	780	700	282	338	61			
14	350	929	2061	1001	2031	2403	500	900	900	478	1000	1000	336	410	112			
16	400	1058	2351	1144	2090	2738	500	900	900	486	1000	1000	372	446	112			
机号 No.	轴承座 地脚螺栓 (四套)		机壳 地脚螺栓 (四套)		电机 地脚螺栓 (四套)		滚动轴承			重量 kg (不包括电机 及地脚螺栓)								
	M24×630		M20×500		见性能表		2316			448								
8	M24×630		M20×500		见性能表		2316			482								
9	M24×630		M20×500		见性能表		2316			573								
10	M24×630		M20×500		见性能表		2316			627								
11.2	M30×800		M20×500		见性能表		22320C			1037								
12.5	M30×800		M20×500		见性能表		22320C			1142								
14	M36×1000		M30×800		见性能表		22324C			1979								
16	M36×1000		M30×800		见性能表		22324C			2785								
机号 No.	各 出 风 口 方 向 机 壳 中 心 高 及 基 础 尺 寸																	
	顺 0°			顺 45°			顺 90°			顺 135°			顺 180°			顺 225°		
	N	i	j	N	i	j	N	i	j	N	i	j	N	i	j	N	i	j
7.1	690	220	380	630	450	350	610	450	400	580	450	400	560	450	400	530	450	450
8	775	250	460	700	480	480	670	520	440	640	520	450	610	520	460	580	520	480
9	860	285	520	780	600	500	760	600	500	720	600	550	700	600	500	650	600	580
10	950	325	580	870	600	600	835	650	550	800	650	550	760	650	550	720	650	600
11.2	1060	380	750	980	800	680	940	800	600	900	800	700	860	800	700	810	750	750
12.5	1175	410	770	1085	900	700	1035	900	700	990	900	780	945	850	780	900	820	820
14	1310	450	800	1210	950	750	1160	950	800	1110	950	850	1060	900	850	1000	900	900
16	1500	500	900	1380	1000	960	1320	1040	880	1260	1040	880	1190	1040	900	1140	1040	960