

9-19 高压离心通风机

9-26

一、用途

9-19、9-26 型离心通风机，一般用于煅冶炉及高压强制通风，并可广泛用于输送物料、输送空气及无腐蚀性不自燃、不含粘性物质之气体。介质温度一般不超过 50℃（最高不超 80℃），介质中所含尘土及硬质颗粒不大于 150mg/m³。

二、型式

本通风机为单吸入式，有 No.4、4.5、5.6、6.3、7.1、8、9、10、11.2、12.5、14、16 共 13 个机号。

风机的出口位置以机壳的出口角度表示。“顺”、“逆”均可制成 0°、45°、90°、135°、180°、225° 共六种角度。

风机的传动方式为 A 式(No. 4~6.3) 和 D 式(No. 7.1~16) 两种。

三、结构

No.4~6.3 主要由叶轮、机壳、进风口、支架等组成；No.7.1~16 主要由叶轮、机壳、进风口、传动组等组成。

叶轮：9-19 型风机叶片为 12 片，9-26 型风机叶片为 16 片。均属前向弯曲叶型。叶轮扩压器外缘最高圆周速度不超过 140m/s。叶轮成型后经静、动平衡校正，故运转平衡。

机壳：用普通钢板焊接蜗型壳整体。

进风口：做成收敛式流线型的整体结构，用螺栓固定在前盖板组上。

传动组：由主轴、轴承箱、联轴器等组成。主轴由优质钢制成，轴承箱整体结构，采用滚动轴承。

四、订货须知

1. 订货时须注明风机的机号、转速、风量、压力、出风口角度、旋转方向以及电动机型号规格。

2. 9-19 及 9-26 №8($n>1800r/min$)和№16($n>1200r/min$)离心通风机叶轮系采优质合金钢制造，订货时须与制造厂协商。

注：风机性能表中，未作特殊说明之电动机均为：电压 380V,安装结构型式：B3。

9-26 离心通风机性能与选用件表

机号 No.	转速 r/min	序 号	流量 m ³ /h	全压 Pa	所需 功率 kW	电 动 机			
						型 号	功率 kW	联 接 螺 栓 (4套)	垫 片 (4个)
4A	2900	1	2198	3852	3.7	Y112M-2	4	M10×45	12×50
		2	2368	3820	3.9				
		3	2536	3765	4.1				
		4	2706	3684	4.4	Y132S ₁ -2	5.5		
		5	2877	3607	4.6				
		6	3044	3502	4.9				
		7	3215	3407	5.2				
4.5A	2900	1	3130	4910	6.3	Y132S ₂ -2	7.5	M10×45	12×50
		2	3407	4863	6.8				
		3	3685	4776	7.2				
		4	3963	4661	7.6	Y160M ₁ -2	11		
		5	4237	4545	8.1				
		6	4515	4412	8.7				
		7	4792	4256	9.2				
5A	2900	1	4293	6035	10.5	Y160M ₂ -2	15	M12×50	19×70
		2	4706	5984	11.3				
		3	5114	5869	12.0				
		4	5527	5725	12.9	Y160L-2	18.5		
		5	5941	5553	13.8				
		6	6349	5381	14.7				
		7	6762	5180	15.7				
5.6A	2900	1	6032	7610	18.5	Y180M-2	22	M12×50	19×70
		2	6612	7546	19.9				
		3	7185	7400	21.2				
		4	7766	7218	22.8	Y200L ₁ -2	30		
		5	8346	7000	24.3				
		6	8919	6781	26.6				
		7	9500	6527	27.7				
6.3A	2900	1	8588	9698	33.3	Y225M-2	45	M16×60	19×70
		2	9415	9616	35.8				
		3	10230	9429	38.3				
		4	11056	9195	41.0	Y250M-2	55		
		5	11883	8915	43.8				
		6	12699	8636	46.8				
		7	13525	8310	49.9				

9-26 离心通风机性能与选用件表

机号 No.	转速 r/min	序 号	流量 m ³ /h	全压 Pa	所需 功率 kW	电 动 机			联 轴 器 (1套)	
						型 号	功 率 kW	地 脚 螺 栓 (4套)		
7.1D	2900	1	12292	12427	61.8	Y280S-2	75	M20×500	Q ₅ Y $\frac{65 \times 140}{65 \times 140}$	
		2	13475	12321	66.4					
		3	14643	12078	71.0					
		4	15826	11776	76.1	Y280M-2	90			
		5	17009	11415	81.3					
		6	18177	11055	86.8					
		7	19360	10635	92.5	Y315S-2	110			M24×630
8D	2900	1	17584	15955	112.3	Y315M-2	132	M24×630	Q ₅ Y $\frac{65 \times 140}{65 \times 140}$	
		2	19277	15818	120.5					
		3	20947	15504	128.9					
		4	22640	15112	138.2	Y315L ₁ -2	160			
		5	24332	14644	147.7					
		6	26003	14177	157.6					
		7	27696	13634	168.0	Y315L ₂ -2	200			
	1450	1450	1	8792	3834	14.0	Y180M-4	18.5	M12×300	Q ₅ Y $\frac{48 \times 110}{65 \times 140}$
			2	9639	3802	15.1				
			3	10473	3729	16.1				
			4	11320	3638	17.3				
			5	12166	3529	18.5				
			6	13001	3421	19.7				
			7	13848	3294	21.0	Y180L-4	22		
9D	1450	1	12518	4869	25.3	Y200L-4	30	M16×400	Q ₅ Y $\frac{55 \times 110}{65 \times 140}$	
		2	13723	4828	27.2					
		3	14913	4736	29.0					
		4	16118	4620	31.1	Y225S-4	37			
		5	17322	4481	33.3					
		6	18512	4343	35.5					
		7	19717	4181	37.8	Y225M-4	45			
10D	1450	1	17172	6143	41.9	Y250M-4	55	M20×500	Q ₆ Y $\frac{65 \times 140}{65 \times 140}$	
		2	19319	6056	46.0					
		3	21465	5920	50.5					
		4	23612	5761	55.3	Y280S-4	75			
		5	25758	5560	60.3					
		6	27905	5309	65.0					
		7	30052	5065	69.6					

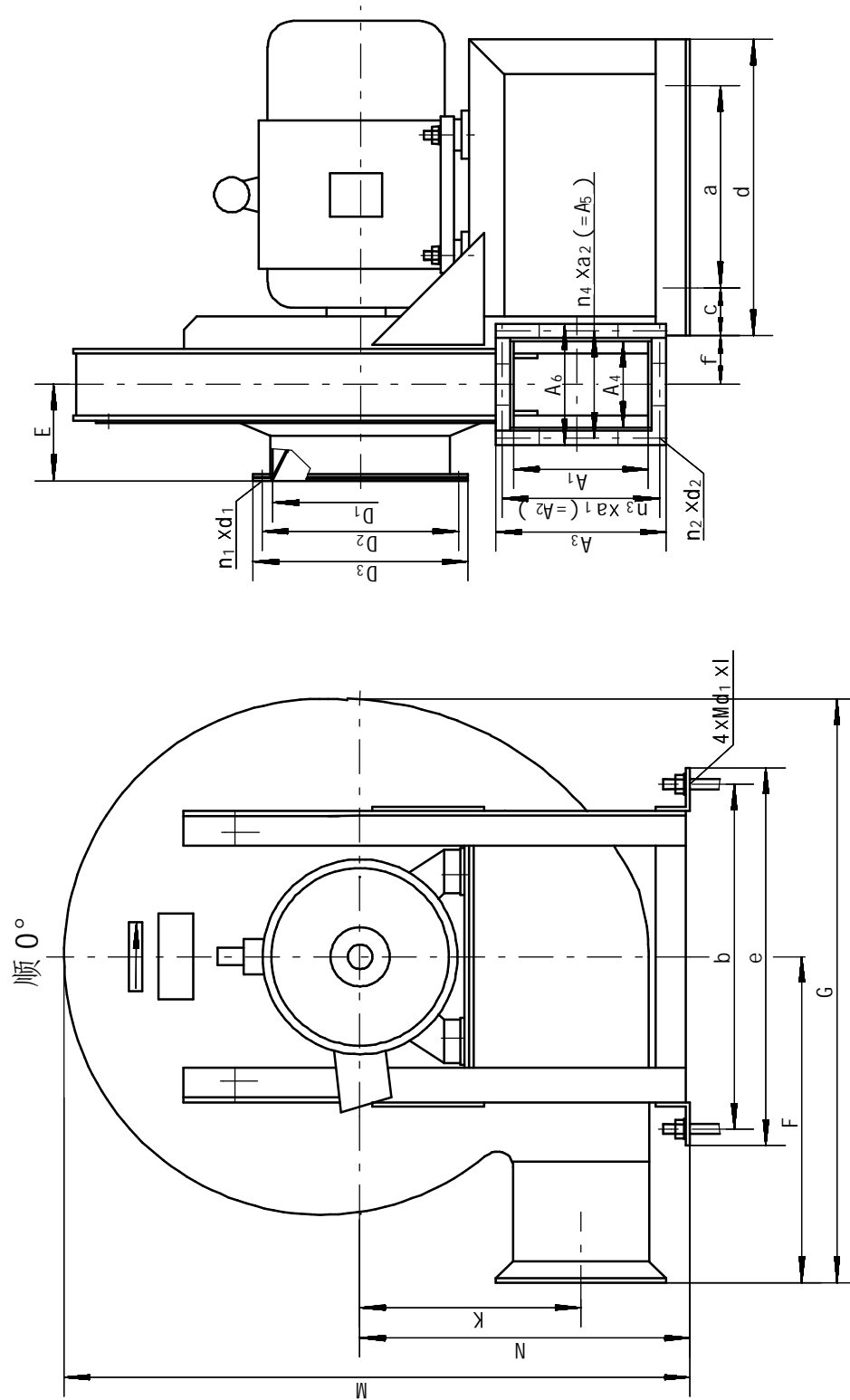
9-26 离心通风机性能与选用件表

机号 No.	转速 r/min	序 号	流量 m ³ /h	全压 Pa	所需 功率 kW	电 动 机			联 轴 器 (1套)	
						型 号	功 率 kW	地 脚 螺 栓 (4套)		
11.2D	1450	1	24126	7747	73.8	Y280M-4	90	M20×500	Q ₆ Y $\frac{75 \times 140}{75 \times 140}$	
		2	27142	7637	81.0					
		3	30157	7464	89.0					
		4	33173	7264	97.4	Y315S-4	110	M24×630		
		5	36189	7009	106.2					
		6	39205	6691	114.5	Y315M-4	132	M24×630		
		7	42221	6382	122.7					
	960	1	15973	3346	21.4	Y225M-6	30	M16×400	Q ₆ Y $\frac{60 \times 140}{75 \times 140}$	
		2	17969	3299	23.5					
		3	19966	3225	25.8					
		4	21963	3140	28.3	Y250M-6	37	M20×500		
		5	23959	3031	30.8					
		6	25956	2895	33.2					
		7	27953	2763	35.6					
12.5D	1450	1	33540	9713	127.8	Y315L ₁ -4	160	M24×630	Q ₇ Y $\frac{80 \times 170}{75 \times 140}$	
		2	37732	9575	140.3					
		3	41925	9356	154.1					
		4	46117	9103	168.7	Y315L ₂ -4	200			M24×630
		5	50310	8782	183.9					
		6	54503	8381	198.2	Y355M ₁ -4	220			M24×630
		7	58695	7993	212.5					
	960	1	22206	4179	37.1	Y280S-6	45	M20×500	Q ₆ Y $\frac{75 \times 140}{75 \times 140}$	
		2	24981	4121	40.7					
		3	27757	4028	44.7					
		4	30533	3921	49.0	Y280M-6	55			M20×500
		5	33309	3785	53.4					
		6	36084	3615	57.5	Y315S-6	75			M24×630
		7	38860	3450	61.7					
14D	1450	1	47121	12285	225.2	Y355M ₂ -4	250	M24×630	Q ₈ Y $\frac{95 \times 170}{95 \times 170}$	
		2	53011	12109	247.3					
		3	58902	11830	271.5	Y355L ₁ -4	280			
		4	64792	11508	297.3	Y355L ₂ -4	315			
		5	70682	11099	324.1	Y400-4 (6000V)	355			M24×630
		6	76572	10589	349.3					
		7	82463	10095	374.5					
						400		Q ₈ Y $\frac{110 \times 210}{95 \times 170}$		

9-26 离心通风机性能与选用件表

机号 No.	转速 r/min	序 号	流量 m ³ /h	全压 Pa	所需 功率 kW	电 动 机			联 轴 器 (1套)	
						型 号	功 率 kW	地 脚 螺 栓 (4套)		
14D	960	1	31197	5262	65.4	Y315S-6	75	M24×630	Q ₇ Y $\frac{80 \times 170}{95 \times 170}$	
		2	35097	5188	71.8					
		3	38997	5071	78.8	Y315M-6	90			
		4	42897	4936	86.3					
		5	46796	4764	94.0	Y315L ₁ -6	110			
		6	50696	4549	101.4					
		7	54596	4341	108.7					
16D	1450	1	70339	16250	439.1	Y450-4 (6000V)	500	M30×800	B ₈ Y $\frac{120 \times 210}{95 \times 170}$	
		2	79131	16014	482.2		560			
		3	87923	15640	529.4		630			
		4	96716	15210	579.6		710			
		5	105500	14663	631.8					
		6	114300	13983	681.0					
	960	960	7	123090	13324	730.2	Y500-4 (6000V)	800	M36×1000	B ₈ Y $\frac{130 \times 250}{95 \times 170}$
			1	46569	6911	127.4	Y355M ₁ -6	160	M24×630	Q ₈ Y $\frac{95 \times 170}{95 \times 170}$
			2	52390	6813	139.9				
			3	58211	6659	153.6	Y355M ₂ -6	185		
			4	64032	6481	168.2				
			5	69854	6254	183.3				
			6	75675	5971	197.6	Y355M ₃ -6	200		
7	81496	5696	211.9	Y355L ₁ -6	220					

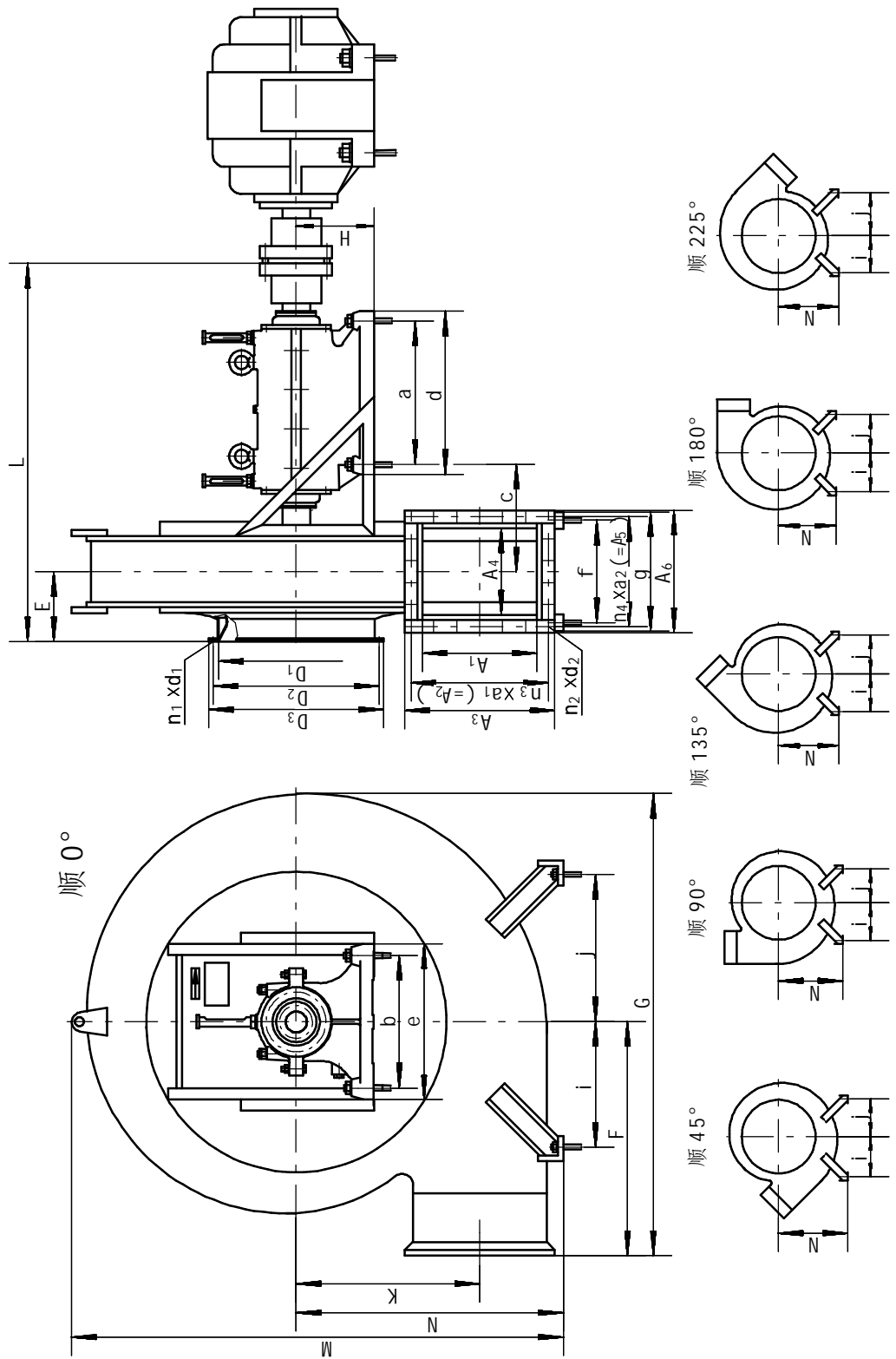
9-19 系列 No.4 ~ 6.3A 离心通风机安装及外形尺寸示意图
 9-26



9-19系列 No.4~6.3A 离心通风机安装及外形尺寸表

系列	机号 No.	进 口 尺 寸				出 口 尺 寸									
		D ₁	D ₂	D ₃	n ₁ ×d ₁	A ₁	n ₃ ×a ₁ (=A ₂)	A ₃	A ₄	n ₄ ×a ₂ (=A ₅)	A ₆	n ₂ ×d ₂			
9-19	4	φ 180	φ 205	φ 230	8×φ 7	128	4×40(=160)	182	92	3×42(=126)	148	14×φ 7			
	4.5	φ 200	φ 225	φ 250	8×φ 7	144	4×44(=176)	198	104	3×45(=135)	160	14×φ 7			
	5	φ 224	φ 254	φ 284	8×φ 7	160	4×48(=192)	214	115	3×50(=150)	171	14×φ 7			
	5.6	φ 250	φ 280	φ 310	8×φ 10	179	4×53(=212)	233	129	3×54(=162)	185	14×φ 7			
	6.3	φ 280	φ 320	φ 360	8×φ 10	202	4×59(=236)	258	145	3×60(=180)	204	14×φ 7			
	机号 No.	外 形 尺 寸					基 础 尺 寸						地脚螺栓 (四套)	重量 kg (不包括 电机)	
		E	F	G	K	M	N	a	b	c	d	e	f		Md ₁ ×1
	4	100	271	599	286	718	420	200	350	50	300	385	35	M12×300	43
	4.5	110	303	671	322	782	450	200	390	50	300	430	39	M12×300	54
	5	126	335	743	358	868	500	280	450	50	380	495	43	M12×300	66
	5.6	140	375	831	401	962	550	350	485	50	450	534	48	M12×300	90
	6.3	157	423	936	451	1085	620	450	570	60	570	626	55	M16×400	138
9-26	机号 No.	进 口 尺 寸				出 口 尺 寸									
		D ₁	D ₂	D ₃	n ₁ ×d ₁	A ₁	n ₃ ×a ₁ (=A ₂)	A ₃	A ₄	n ₄ ×a ₂ (=A ₅)	A ₆	n ₂ ×d ₂			
	4	φ 224	φ 254	φ 284	8×φ 7	196	4×57(=228)	250	128	3×55(=165)	184	14×φ 7			
	4.5	φ 250	φ 280	φ 310	8×φ 10	221	4×63(=252)	275	144	3×59(=177)	200	14×φ 7			
	5	φ 280	φ 320	φ 360	8×φ 10	245	4×71(=284)	299	160	3×64(=192)	216	14×φ 7			
	5.6	φ 315	φ 355	φ 395	8×φ 10	274	5×61(=305)	328	179	4×53(=212)	235	18×φ 7			
	6.3	φ 355	φ 395	φ 435	8×φ 10	309	5×68(=340)	365	202	4×59(=236)	261	18×φ 7			
	机号 No.	外 形 尺 寸					基 础 尺 寸						地脚螺栓 (四套)	重量 kg (不包括 电机)	
		E	F	G	K	M	N	a	b	c	d	e	f		Md ₁ ×1
	4	132	360	711	287	761	450	200	390	50	300	430	49	M12×300	50
	4.5	147	405	799	322	849	500	280	450	50	380	495	55	M12×300	62
	5	165	450	887	359	937	550	350	485	50	450	534	61	M12×300	78
5.6	185.5	504	993	402	1053	620	450	570	60	570	626	67.5	M16×400	118	
6.3	209	567	1117	451	1167	680	550	720	70	690	780	77	M20×500	170	

9-19 系列 No.7.1 ~ 16D 离心通风机安装及外形尺寸示意图
 9-26



9-26 系列 No.7.1~16D 离心通风机外形及安装尺寸表

机号 No.	进 口 尺 寸				出 口 尺 寸													
	D ₁	D ₂	D ₃	n ₁ ×d ₁	A ₁	n ₃ ×a ₁ (=A ₂)	A ₃	A ₄	n ₄ ×a ₂ (=A ₅)	A ₆	n ₂ ×d ₂							
7.1	400	450	500	8×Φ12	348	6×65(=390)	414	227	4×68(=272)	296	20×Φ10							
8	450	500	550	8×Φ12	392	6×72(=432)	458	256	4×75(=300)	325	20×Φ10							
9	500	560	620	12×Φ12	441	6×80.5(=483)	507	288	4×82.5(=330)	357	20×Φ10							
10	560	620	680	12×Φ12	490	6×88(=528)	556	320	4×89(=356)	389	20×Φ10							
11.2	630	690	750	12×Φ12	549	8×75(=600)	638	358	5×82(=410)	450	26×Φ12							
12.5	710	770	830	16×Φ12	613	8×83(=664)	702	400	6×76(=456)	492	28×Φ12							
14	800	860	920	16×Φ12	686	9×83(=747)	795	448	6×86(=516)	564	30×Φ12							
16	900	970	1040	16×Φ15	784	10×84(=840)	893	512	7×84(=588)	628	34×Φ12							
机号 No.	外 形 尺 寸						基 础 尺 寸											
	E	F	G	K	L	M	H	a	b	c	d	e	f	g	h			
7.1	237	639	1259	509	1317	1370	280	520	440	327	590	510	242	298	61			
8	262	720	1421	574	1349	1531	280	520	440	334	590	510	263	319	61			
9	294	810	1597	646	1392	1702	280	520	440	346	590	510	286	342	61			
10	327	900	1815	717	1433	1873	280	520	440	353	590	510	309	365	61			
11.2	367	1008	1985	803	1694	2090	375	700	620	409	780	700	340	396	61			
12.5	418	1125	2215	896	1755	2325	375	700	620	420	780	700	370	426	61			
14	469	1260	2481	1003	2199	2562	500	900	900	523	1000	1000	438	538	112			
16	524	1440	2831	1147	2270	2946	500	900	900	546	1000	1000	484	558	112			
机号 No.	轴承座 地脚螺栓 (四套)		机壳 地脚螺栓 (四套)			电机 地脚螺栓 (四套)			滚动轴承			重量 kg (不包括电机及地 脚螺栓)						
	M24×630		M20×500			见性能表			2316			501						
8	M24×630		M20×500			见性能表			2316			542						
9	M24×630		M20×500			见性能表			2316			644						
10	M24×630		M20×500			见性能表			2316			687						
11.2	M30×800		M20×500			见性能表			22320C			1150						
12.5	M30×800		M20×500			见性能表			22320C			1250						
14	M36×1000		M30×800			见性能表			22324C			2110						
16	M36×1000		M30×800			见性能表			22324C			2670						
机号 No.	各 出 风 口 方 向 机 壳 中 心 高 及 基 础 尺 寸																	
	顺 0°			顺 45°			顺 90°			顺 135°			顺 180°			顺 225°		
	N	I	J	N	I	J	N	I	J	N	I	J	N	I	J	N	I	J
7.1	755	320	420	690	520	420	655	520	420	620	500	420	585	500	480	550	480	480
8	845	350	500	790	600	500	730	600	500	700	600	500	650	600	500	610	550	550
9	940	400	550	865	650	600	820	650	550	775	650	550	730	650	550	685	600	580
10	1035	470	600	950	700	650	900	700	600	850	700	600	800	700	600	750	650	600
11.2	1160	550	700	1070	850	700	1030	850	700	960	850	700	900	800	700	850	750	700
12.5	1285	600	800	1190	940	740	1125	940	740	1160	940	740	1000	900	740	940	820	800
14	1420	650	800	1330	950	800	1250	950	800	1200	950	850	1120	900	850	1080	900	900
16	1650	700	950	1500	1200	1000	1420	1100	900	1350	1100	950	1250	1100	1000	1200	1000	900